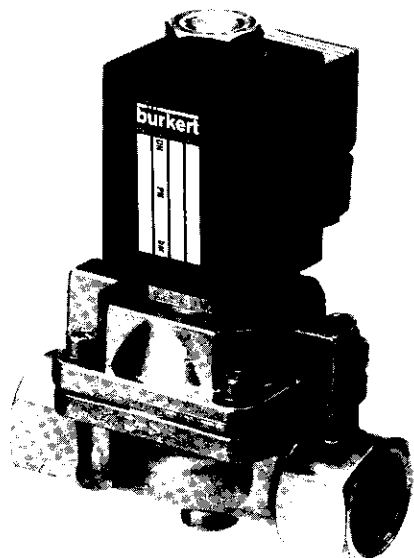


2/2-utas mágnesszelep gőzre és magasabb hőmérsékletű közegekre G 1/2 – G 1



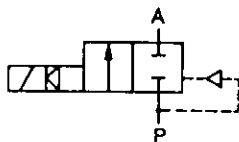
Bürkert 2/2-utas mágnesszelep – típus 407

Szervovezérlésű áteresztőszelep, epoxi-gyantával körülprésealt tekercs, menetes csatlakozás (menet a szeleptestben). Sárgarézház, a szelepülék nemesacéliból, a fő szelepüléken tömítőanyag PTFE. Hőmérsékleti tartomány: 0–180 °C-ig, semleges közegekhez: gőz, forró levegő stb. Használják: autoklávokban, gőztisztítóknak, üzemi konyhákban és a műanyagfeldolgozásnál. Kábelfejű elektromos csatlakozás DIN 43 650 szerint. Védettség: IP 65 DIN 40 050.

Megrendelés

A pirossal nyomtatott adatok szükségesek. A betű és számjelzés szerepel a megrendelési bizonylatokban, a szállítóleveleken és a számlákban.

„A” üzemmód



2/2-utas szervodugattyús átmenőszelep, nyugalmi állapotban zárt. A teljes nyitáskor legkevesebb 1 bar nyomáskülönbség szükséges.

Műszaki adatok

Beépítési helyzet

Tetszőleges (főleg álló helyzetű mágneses rendszer)

Max. környezeti hőmérséklet

+ 55 °C

Feszültségtűrés

± 10 %

Teljesítményfelvétel (üzemlevegő áll.)

Váltakozó feszültség 100 VA (meghúzás)
35 VA/16 W (üzem)

Nyitási idő (ms)

100-200

Zárási idő (ms)

300-500

A kapcsolási időket névleges nyomásnál, illetve max. 6 bar üzemi nyomásnál vízzel mérték. A szelep névleges átmérőjétől, valamint a közeg nyomásától és viszkozitásától függenek.

Kapcsolási sűrűség

kb. 60 kapcs./perc

Névleges üzemmód

folyamatos üzemelés

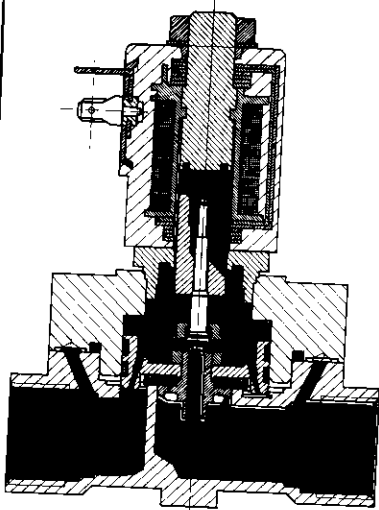
Név. átm. DN (mm)	Átfolyási értékek		Vezetékcsatlak.	Nyomástartomány		tömeg (kg)	Feszültség/frekvencia	Megrendelés	
	víz kv (m ³ /h)	levegő QNn ¹⁾ (l/min)		AC (bar)	DC (bar)			Megrendelési kulcs	Azonosító szám
13,0	3,7	4000	G 1/2	0-10 0-10 0-10 0-10	=	1,0	24/50 110/50 220/50 240/50	L-407-A-13,0-G-MS 1/2-024/= -F000 L-407-A-13,0-G-MS 1/2-110/50-F000 L-407-A-13,0-G-MS 1/2-220/50-F000 L-407-A-13,0-G-MS 1/2-240/50-F000	021598J 024411H 615637Y 021791K
20,0	5,0	5400	G 3/4	0-10 0-10 0-10 0-10	=	1,4	24/50 110/50 220/50 240/50	L-407-A-20,0-G-MS 3/4-024/= -F000 L-407-A-20,0-G-MS 3/4-110/50-F000 L-407-A-20,0-G-MS 3/4-220/50-F000 L-407-A-20,0-G-MS 3/4-240/50-F000	022032E 021792L 615157X 021880R
25,0	10,0	10800	G 1	0-10 0-10 0-10 0-10	=	1,9	24/50 110/50 220/50 240/50	L-407-A-25,0-G-MS 1-024/= -F000 L-407-A-25,0-G-MS 1-110/50-F000 L-407-A-25,0-G-MS 1-220/50-F000 L-407-A-25,0-G-MS 1-240/50-F000	021620T 024412A 615638H 021793M

1) 6 bar bemeneti túlnyomás és a szelepen 1 bar nyomóesés mellett, +20 °C hőmérsékletnél mért értékek.

2) Érvényes technikai vákuumra is. Minden nyomásadat a mindenkori atmoszféranyomás feletti túlnyomást jelent.

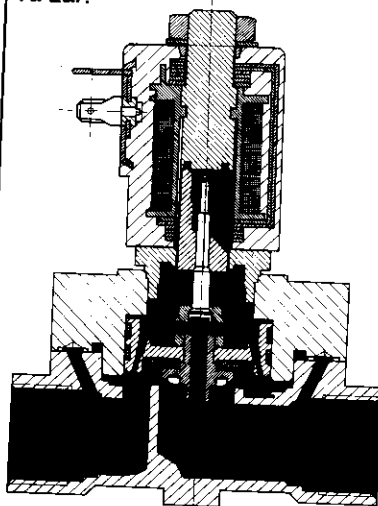
A különleges kiviteleteket a Bürkert főkatalógusban a 407-es típus adatlapja tartalmazza.

Működési mód



Zárt helyzet:

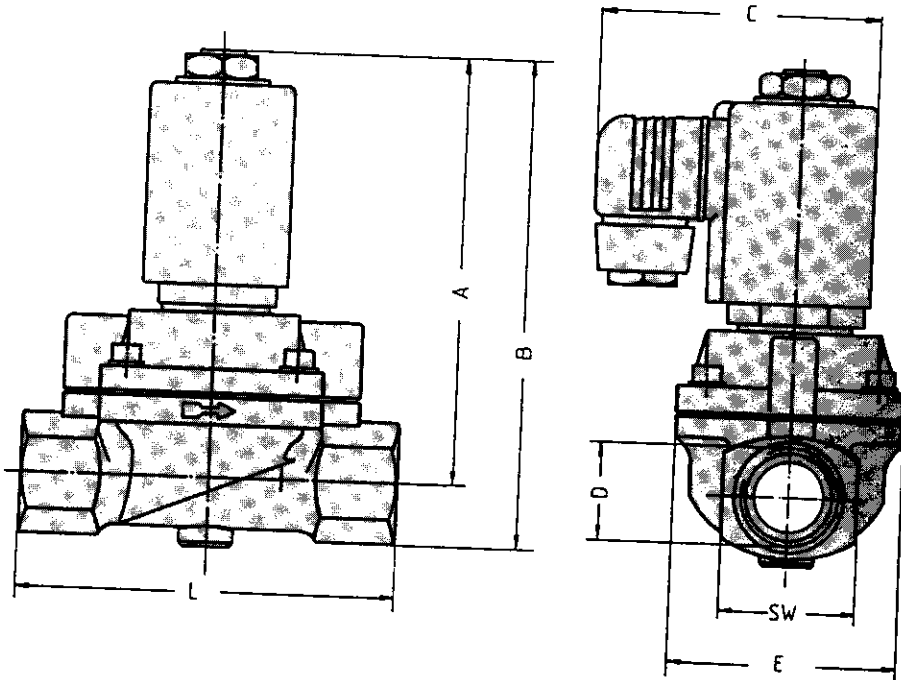
Zárt elővezérlőszelepnél a nyomás a dugattyú felett egy fojtótúron keresztül épül fel. A főszелеp a dugattyú feletti nagyobb hatófelület miatt - közegnyomás rásegítéssel - a rugóerő hatására zár.



Nyitott helyzet:

Ha az elővezérlőszelep nyit, akkor a dugattyú közepén a tehermentesítő furat szabadabbá válik, ami a dugattyú felett a nyomás csökkenését okozza. A mágnesmag és a dugattyú egy speciális (csatlakozóra) csatlakozása által a dugattyú a mag előremozgásakor azzal együtt felfelé mozog. A szelep nyitási funkciója a nyomáskülönbség által támogatott.

Méretetek



DN	D	A	B	C	E	L	SW
13	G 1/2	113	127	73	40	65	27
20	G 3/4	113	129	73	60	100	32
25	G 1	118,5	139	73	70	115	41

Kábelfej

Szerkezeti anyag:

Névleges feszültség

Tartós áram

Pólusszám

Kábelátmérő

Tartozék

a ház és az elektromos kábelcsatlakozó tartó műanyagból

250 V~, 300 V=

C szigetelési csoport. Légrés és kúszóáram a VDE 0110 szerint, védettség IP 65 DIN 40 050

16 A

2 pólus és é.v. csatlakozó (helye a pólusok között) tömszelenc és tömítés 6-7 mm átmérőre

